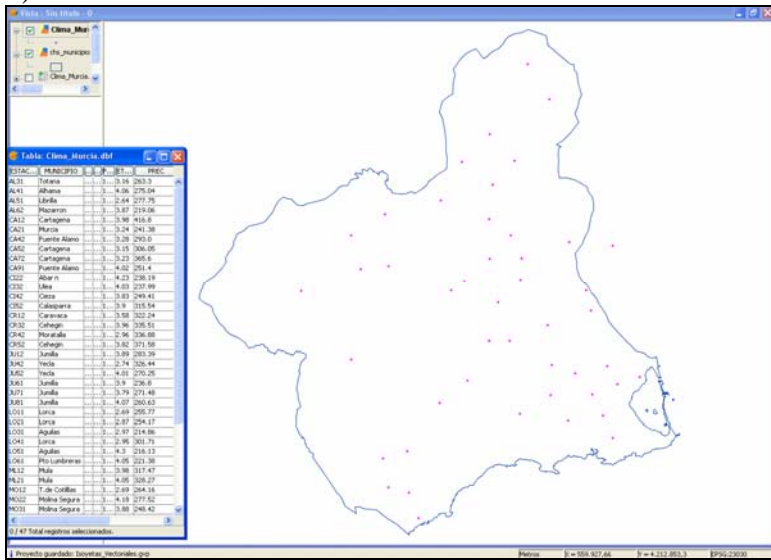
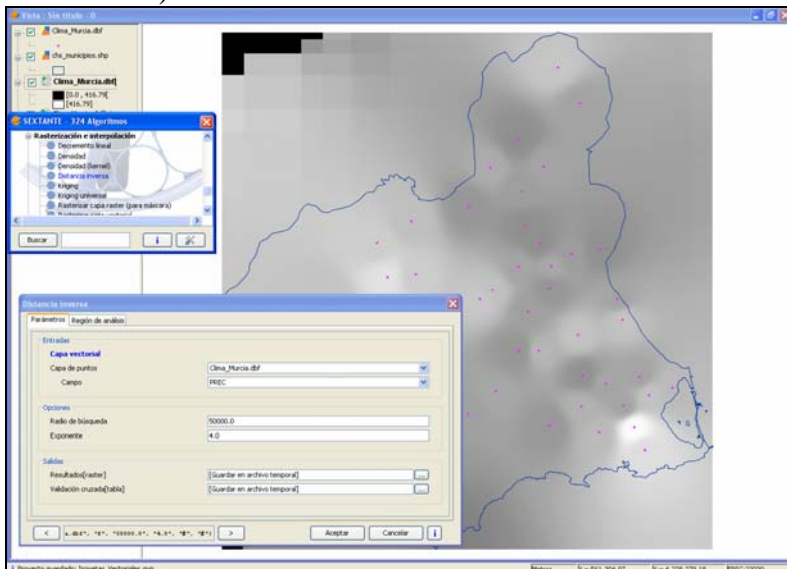


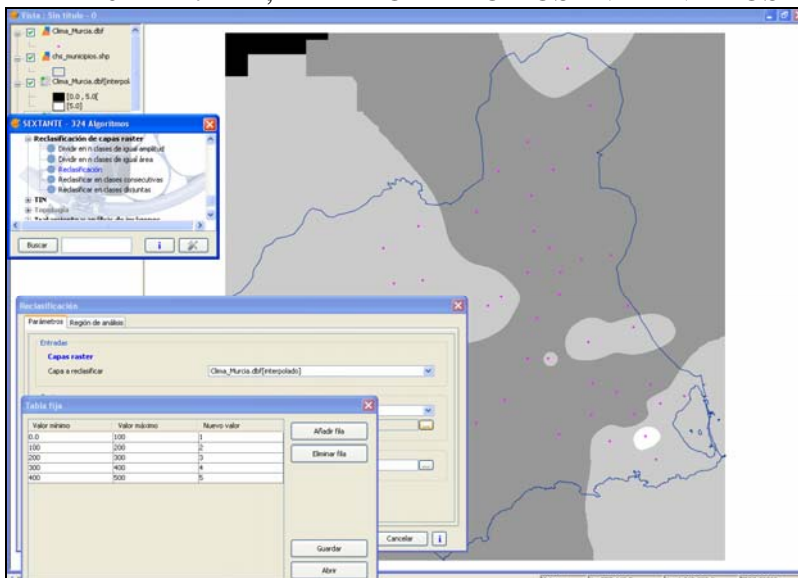
1) CARGAR CAPA PUNTOS CON VALOR PRECIPITACIONES:



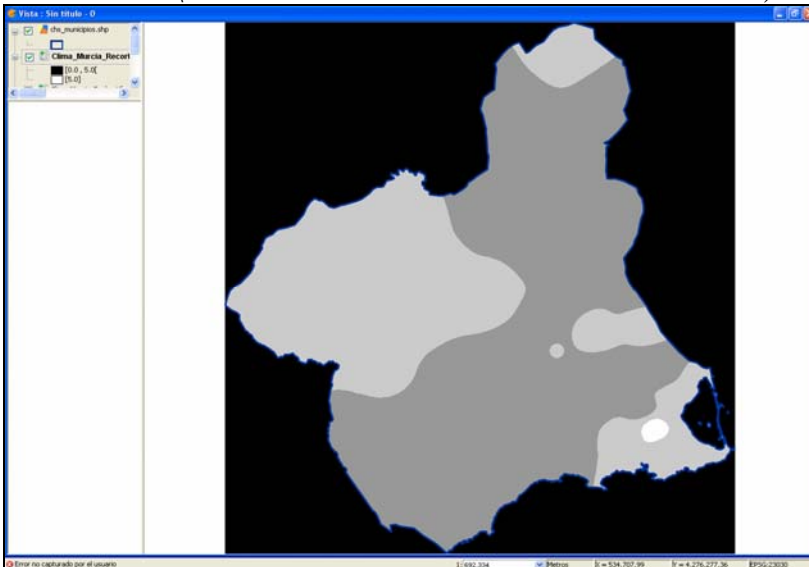
2) INTERPOLACIÓN IDW (DISTANCIA INVERSA). YO HE TOMADO RADIO DE BÚSQUEDA DE 50 Km Y EXPONENTE DE 4. CON ESTE EXP. SUELE FUNCIONAR BIEN, PERO PUEDES HACER PRUEBAS CON VARIOS EXPONENTES (ENTRE 3 Y 8 SUELE VARIAR. A PARTIR DE AHÍ YA NO MERECE LA PENA), Y SI PUEDES CALIBRAR EL RESULTADO, MEJOR QUE MEJOR). LA IMAGEN EN ESCALA DE GRISES MUESTRA EL RESULTADO



3) RECLASIFICAS EL RASTER QUE OBTIENES. EN MI CASO LA PRECIPITACIÓN VARIABA DE 0 A 417 mm, Y HE TOMADO LOS INTERVALOS 1 (0-100); 2(100-200);...; 5(400-500)



4) RECORTAS CON EL POLÍGONO LÍMITE (HERRAMIENTAS BÁSICAS PARA CAPAS RASTER\RECORTAR CON CAPA DE POLÍGONOS):



5) Y PARA TERMINAR, VECTORIZAS EL RASTER RECLASIFICADO Y RECORTADO (VECTORIZACIÓN\VECTORIZAR CAPA RASTER POLÍGONOS). APLICAS LEYENDA POR VALORES ÚNICOS Y LISTO:

